

SELVITYS KORVAUSVAATIMUKSEEN

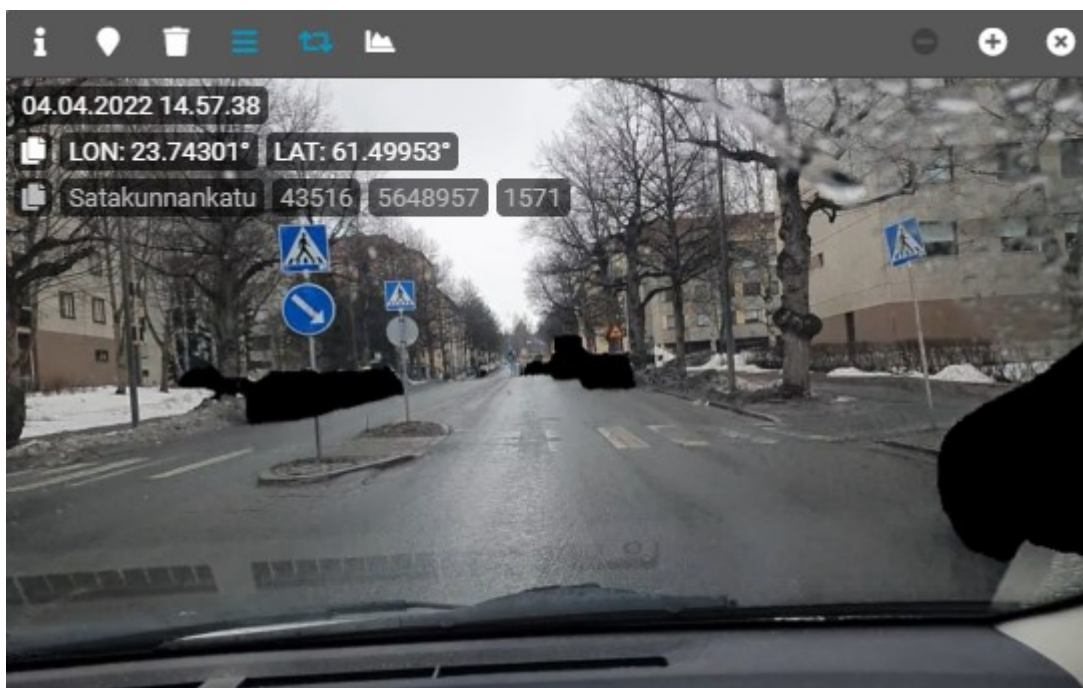
Vaurioituneen auton rekisterinumero		Muu vaurio	
Korvausvaatimuksen esittäjän nimi			
Tapahtumapäivä	5.4.2022	Kello	14.00
Tapahtumapaikka	Satakunnankadun 49 kohdalla oleva suojatie		
Hoitovelvollisuus	Tampereen Infra Oy		
Korvausvelvollisuus			

Aamuyöstä 5.4.2022 alkaen runsaampi lumisade on hoidettu ohjeistuksen mukaisesti

Omaavonta kierroksella 4.4 kohteessa ei havaittu tarvetta toimenpiteille

Tampereen Infra Oy ei ole laiminlyönyt kunnossapitovastuutaan, eikä näin ollen ole tapauksessa toiminut tuottamuksellisesti.

Satakunnankatu 49 kohdalla oleva suojatie on hoidettu 5.4.2022 kello 8.50 ja lumisade on jatkunut edelleen, seuraava toimenpide tehtiin kello 15.05



Liitteet:

	Päiväys	23.11.2022




Kohde on hoidettu 5.4-2022 kello 8.50 sekä 15.05










SELVITYS

VALITSE PÄIVÄMÄÄRÄ


04.04.2022 

<< Edellinen Seuraava >>

SÄÄTIEDOT

KLO	C	SÄÄTYYPPI
6	-2	LUMISADETTA  
10	1	VESISADETTA 
14	2	VESISADETTA 
18	1	RÄNTÄSADETTA 
22	0	LUMISADETTA 
2	0	LUMISADETTA 

LUMI- JA VESISATEET

SADETYYPPI 
 SATEEN MÄÄRÄ (cm)

OLOSUHTEIDEN VAIKEUSASTE

LUMI KATULUOKAT	LIUKKAUS KATULUOKAT	VAIKEUSASTE
I <input type="text" value="2"/> 	I <input type="text" value="1"/> 	0-1 EI TOIMENPITEITÄ
II <input type="text" value="2"/>	II <input type="text" value="1"/>	1-2 HELPPO
III <input type="text" value="2"/>	III <input type="text" value="1"/>	2-3 NORMAALI
		3-4 HANKALA
		4-5 VAIKEA

MUISTIINPANOT

Aamuyöstä tihtteli hiukan lunta <1cm.
 Sade lakkasi klo.6.30 maissa.

Päivällä sade muuttunut vesisateeksi.
 Klo.17 alkanut sataa räntää.

Kertymä klo 22 mennessä n. 1 cm.
 Kertymä klo 2 mennessä < 2 cm.



SELVITYS

VALITSE PÄIVÄMÄÄRÄ

05.04.2022

<< Edellinen Seuraava >>

SÄÄTIEDOT

KLO	C	SÄÄTYYPPI
6	0	LUMISADETTA
10	-3	LUMISADETTA
14	-3	LUMISADETTA
18	-4	LUMISADETTA
22	-5	PILVISTÄ
2	-5	PILVISTÄ

LUMI- JA VESISATEET

SADETYYPPI

SATEEN MÄÄRÄ (cm)

OLOSUHTEIDEN VAIKEUSASTE

LUMI KATULUOKAT	LIUKKAUS KATULUOKAT	VAIKEUSASTE
I <input type="text" value="5"/>	I <input type="text" value="5"/>	0-1 EI TOIMENPITEITÄ
II <input type="text" value="5"/>	II <input type="text" value="5"/>	1-2 HELPPO
III <input type="text" value="5"/>	III <input type="text" value="5"/>	2-3 NORMAALI
		3-4 HANKALA
		4-5 VAIKEA

MUISTIINPANOT

Tasainen lumisade koko päivän. Koko kalusto liikkeellä, vähän varakalustoakin. Aamua kuudelta lumikertymä n. 7 cm.

Ilta kymmeneen mennessä lumikertymä n. 21cm
Ajokeli päivän aikana paikoitellen erittäin huono, lumisade tuiskuavaa ja näkyvyys heikko.